

intimoteks



CATÁLOGO CONTROL 2024
Como tu segunda piel





CONTROL
POWERNET

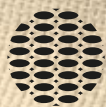
Skin Usa

Ancho: **1.60 m.** +/- 3%

Rendimiento: **2.4 m/k** +/- 7%

Composición: **Nylon 91%**
Spandex 9%

Ideal para: **Prendas moldeadoras**
tipo faja, pantis, chalecos,
ropa deportiva y vestidos de baño.



Nylon



Moldearte

Ancho: **1.50 m.** +/- 3%

Rendimiento: **2.5 m/k** +/- 7%

Composición: **Nylon 89%**
Spandex 11%

Ideal para: **Prendas moldeadoras**
tipo faja, pantis, chalecos,
ropa deportiva y vestidos de baño.



Nylon



Control Active



NYLON

Ancho: **1.70 m. +/- 3%**

Rendimiento: **2.9 m/k +/- 7%**

Composición: **Nylon 89%**
Spandex 11%

Ideal para: **Prendas moldeadoras
tipo faja, pantis, chalecos,
ropa deportiva y vestidos de baño.**



Gama de color:



Silhouette

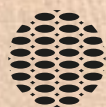
Ancho: **1.50 m.** +/- 3%

Rendimiento: **3.1 m/k** +/- 7%

Composición: **Nylon 87%**

Spandex 13%

Ideal para: **Prendas moldeadoras
tipo faja, pantis, chalecos,
ropa deportiva y vestidos de baño.**



Nylon



Escultural/

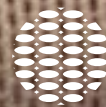
Ancho: **1.50 m.** +/- 3%

Rendimiento: **3.0 m/k** +/- 7%

Composición: **Nylon 86%**

Spandex 14%

Ideal para: **Prendas moldeadoras
tipo faja, pantis, chalecos,
ropa deportiva y vestidos de baño.**



Nylon



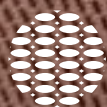
Teraphy/

Ancho: 1.50 m. +/- 3%

Rendimiento: 3.0 m/k +/- 7%

Composición: **Poliester 83%**
Spandex 17%

Ideal para: **Prendas moldeadoras**
tipo faja, pantis, chalecos,
ropa deportiva y vestidos de baño.



Poliester



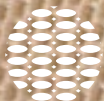
Teraphy feel

Ancho: 1.50 m. +/- 3%

Rendimiento: 2.9 m/k +/- 7%

Composición: **Poliester 83%**
Spandex 17%

Ideal para: **Prendas moldeadoras**
tipo faja, pantis, chalecos,
ropa deportiva y vestidos de baño.



Poliester





CONTROL
LISAS

Azuna

Ancho: **1.80 m.** +/- 3%

Rendimiento: **2.1 m/k** +/- 7%

Composición: **Poliéster 79%**
Spandex 21%

Ideal para: **Prendas moldeadoras**
como pantis, brasieres, enterizos,
ropa deportiva e insertos .



Marfit Ultra

Ancho: **1.40 m.** +/- 3%

Rendimiento: **2.1 m/k** +/- 7%

Composición: **Poliéster 68%**
Spandex 32%

Ideal para: **Prendas moldeadoras**
como pantis, brasieres, enterizos,
ropa deportiva e insertos .



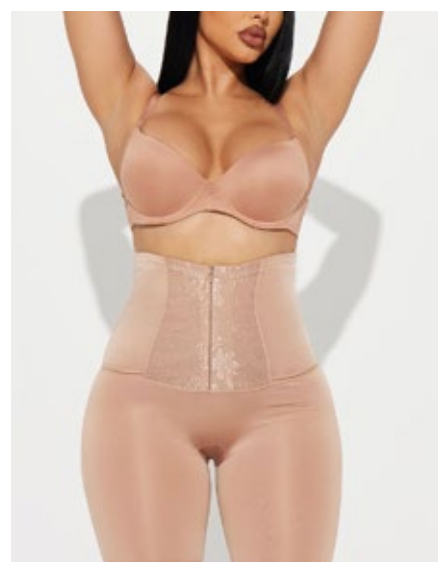
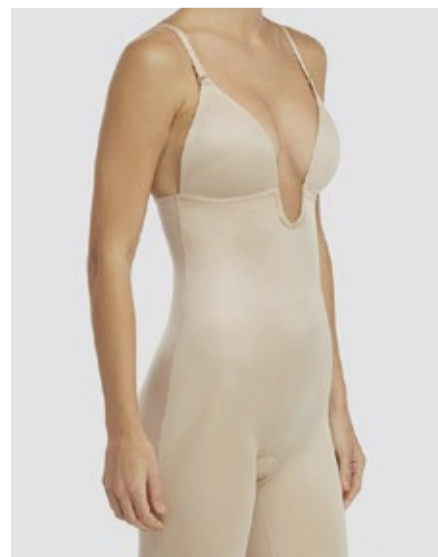
Abrylia

Ancho: **1.50 m. +/- 3%**

Rendimiento: **2.6 m/k +/- 7%**

Composición: **Nylon 55%**
Spandex 45%

Ideal para: **Prendas moldeadoras
como pantis, brasieres, enterizos,
ropa deportiva e insertos.**



Gama de color:





FORROS
INTERNOS

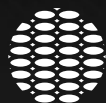
Power

Ancho: **1.50 m.** +/- 3%

Rendimiento: **3.0 m/k** +/- 7%

Composición: **Nylon 80%**
Spandex 20%

Ideal para: **Forros e insertos de prendas moldeadoras.**



Nylon



Lycramate

Ancho: **1.50 m.** +/- 3%

Rendimiento: **3.6 m/k** +/- 7%

Composición: **Nylon 82%**
Spandex 18%

Ideal para: **Forros e insertos de prendas moldeadoras.**



Nylon



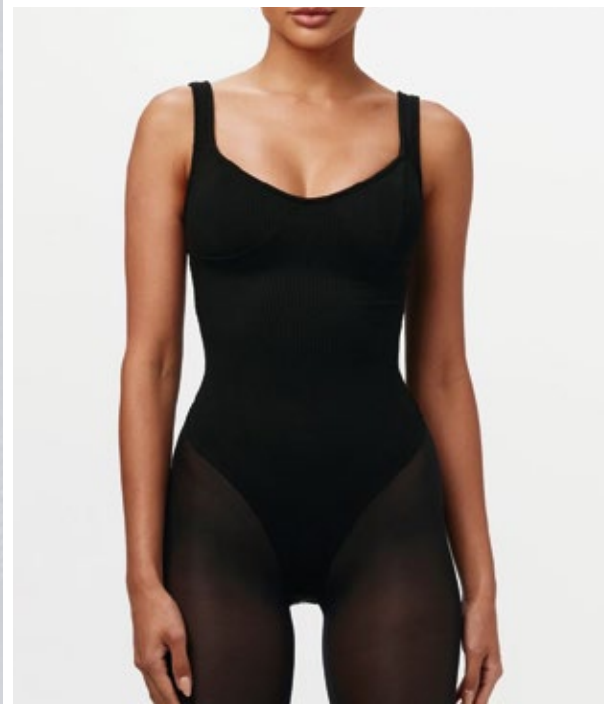
Jabon/

Ancho: **1.50 m.** +/- 3%

Rendimiento: **3.5 m/k** +/- 7%

Composición: **Poliéster 91%**
Spandex 9%

Ideal para: **Forros e insertos**
de prendas moldeadoras.



Amorela

Ancho: **1.50 m.** +/- 3%

Rendimiento: **4.2 m/k** +/- 7%

Composición: **Poliéster 87%**
Spandex 13%

Ideal para: **Forros e insertos**
de prendas moldeadoras.



Centauro

Ancho: **1.60 m.** +/- 3%

Rendimiento: **3.5 m/k** +/- 7%

Composición: **Algodón 93%**
Spandex 7%

Ideal para: **Forros e insertos
de prendas moldeadoras.**



Lincoln

Ancho: **1.60 m.** +/- 3%

Rendimiento: **2.3 m/k** +/- 7%

Composición: **Algodón 87%**
Spandex 13%

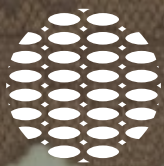
Ideal para: **Forros e insertos
de prendas moldeadoras.**





ENCAJES

Fancyblue 0396



NYLON

Ancho: **6 cm**

Peso: **196 Gr/m2 +/- 7%**

Composición: **Nylon 84%**
Spandex 16%

Ideal para: **Cintura de pantis,
terminación en piernas de fajas y
medias ligero.**



Gama de color:

